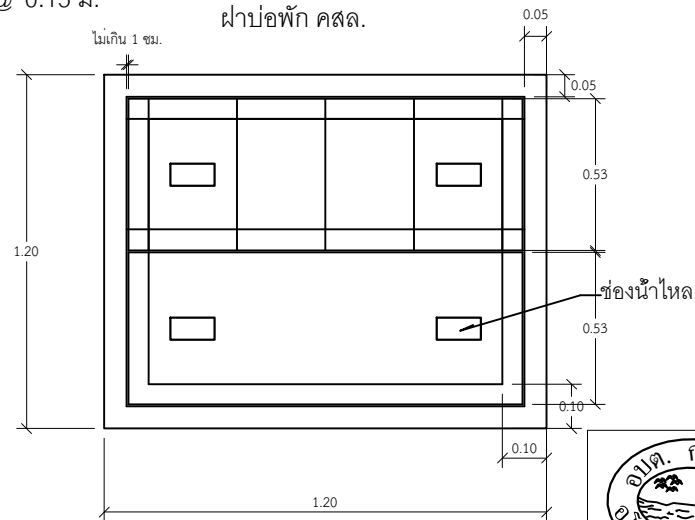
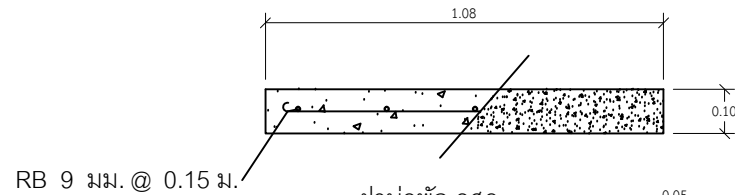


รูปตัด 2-2

หมายเหตุ การก่อสร้างบ่อพัก สามารถหล่อเป็นบ่อสำเร็จรูปแล้วนำไปติดตั้งได้
ความลึกบ่อพักไม่น้อยกว่า 1.20 ม.



แปลนบ่อพัก



กองช่าง
องค์การบริหารส่วนตำบลกุดชุม

โครงการก่อสร้างทางระบายน้ำด้วยแบบมีฝาบิด

แบบ	บ่อพัก	
สำรวจ	นายธารธิป คันทะระ ผู้ช่วยช่างโยธา/...../.....
ออกแบบ	นายวิฑูรย์ คุณเทพ วิศวกรโยธา/...../.....
ตรวจ	นายสัญญา หินารรม ผอ. กองช่าง/...../.....
เห็นชอบ	นายสมพงศ์ คงเลข ปลัดองค์การบริหารส่วนตำบลกุดชุม/...../.....
อนุมัติ	นายไพฑูรย์ นาเหนือ นายกองค์การบริหารส่วนตำบลกุดชุม/...../.....
แบบเลขที่	อบต.กุดชุม/.....	แผ่นที่
วัน / เดือน / ปี/...../.....	